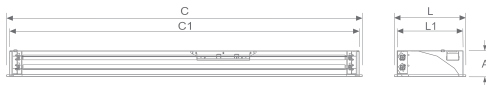


|SE-513|

LUMINÁRIAS
T5 EMBUTIR



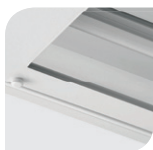
Código	Lâmpada	Dimensões (mm)					Nicho (mm)	Fig.
	(W)	A	L	C	L1	C1		
08129	2x28/54	91	250	1243	230	1221	240x1230	23



Lâmpada Fluorescente Tubular T5. Corpo em chapa de aço tratada e pintada. Refletor facetado em alumínio anodizado brilhante de alta refletância e alta pureza 99,85%. Soquete tipo push-in G-5 de engate rápido, rotor de segurança em policarbonato e contatos em bronze fosforoso. Instalação de embutir em gesso ou modulação 625x625mm ou 625x1250mm (perfis tipo T invertido).

| OE-572 |

LUMINÁRIAS
T5 EMBUTIR



Lâmpada Fluorescente Tubular T5. Corpo em chapa de aço tratada e pintada. Refletor facetado em alumínio anodizado brilhante de alta refletância e alta pureza 99,85%. Difusor em poliestireno plano transparente. Soquete tipo push-in G-5 de engate rápido, rotor de segurança em policarbonato e contatos em bronze fosforoso. Instalação de embutir.

Código	Lâmpada (W)	Dimensões (mm)					Nicho (mm)	Fig.
		A	L	C	L1	C1		
08138	2x14/24	70	296	702	265	670	275x680	24
08893	2x28/54	70	296	1402	265	1370	275x1380	24





| WE-512 |

LUMINÁRIAS
T5 EMBUTIR



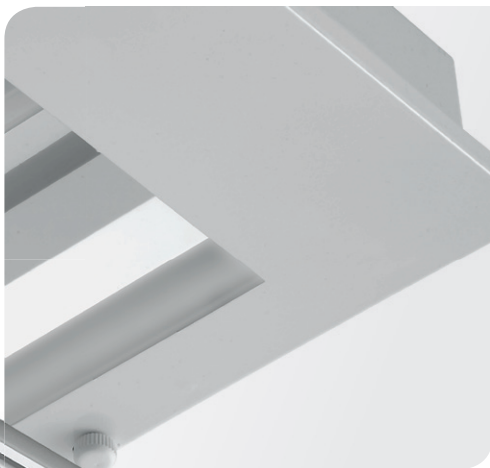
Código	Lâmpada		Dimensões (mm)				Nicho (mm)	Fig.
	(W)	A	L	C	L1	C1		
08101	1x28/54	55	185	1243	165	1187	175x1197	25
08102	2x28/54	55	185	2398	165	2375	175x2385	26



Lâmpada Fluorescente Tubular T5. Corpo em chapa de aço tratada e pintada. Refletor facetado em alumínio anodizado brilhante de alta refletância e alta pureza 99,85%. Soquete tipo push-in G-5 de engate rápido, rotor de segurança em policarbonato e contatos em bronze fosforoso. Instalação de embutir.

|WE-572|

LUMINÁRIAS
T5 EMBUTIR



Lâmpada Fluorescente Tubular T5. Corpo em chapa de aço tratada e pintada. Refletor facetado em alumínio anodizado brilhante de alta refletância e alta pureza 99,85%. Difusor em poliestireno plano transparente. Soquete tipo push-in G-5 de engate rápido, rotor de segurança em policarbonato e contatos em bronze fosforoso. Instalação de embutir.

Código	Lâmpada (W)	Dimensões (mm)					Nicho (mm)	Fig.
		A	L	C	L1	C1		
08554	1x28/54	55	185	1243	165	1187	175x1197	29
08136	2x28/54	55	185	2398	165	2375	175x2385	30

